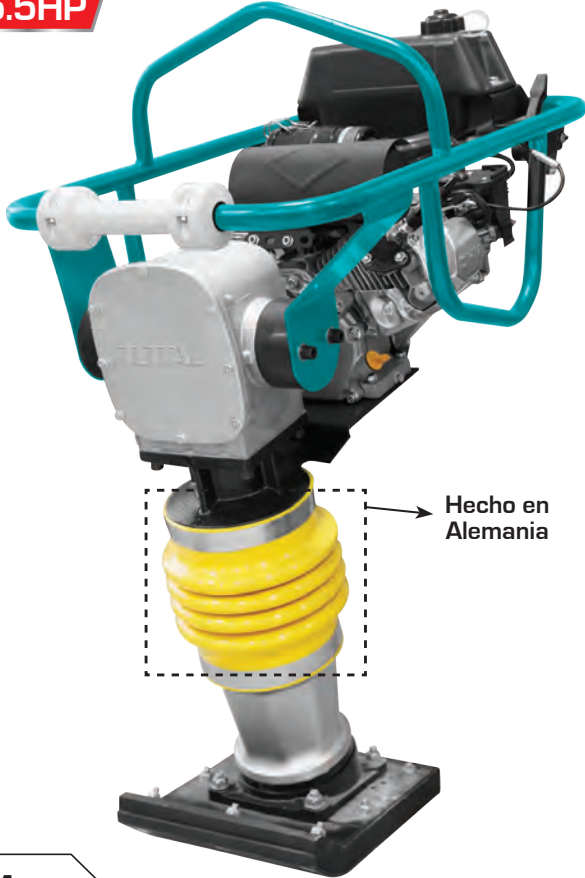


## Apisonadora compactadora a gasolina

TP880-1

INDUSTRIAL

5.5HP



Hecho en Alemania

**Motor**  
**HONDA**  
**GX160**



Motor: Honda GX160  
Potencia: 4.0Kw [5.5HP]  
Fuerza de impacto: 10kN  
Altura de salto: 65mm  
Tasa de impacto: 450-660 rpm  
Tanque: 2.0L  
Medida de zapato: 33x29cm  
Peso: 79Kg

- Ideal para compactación de suelos cohesivos, para trabajos de reparación en áreas estrechas.
- También podría ser utilizado en arena y grava.
- Doble sistema de filtro de aire al motor para mayor vida útil.
- Sistema de soporte de choque para reducir la vibración en mano y brazo.
- Bufanda de poliuretano de alta calidad hecha en alemania.



## Cortadora de pavimento a gasolina

TP1016-1

INDUSTRIAL

13HP



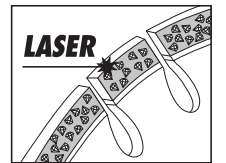
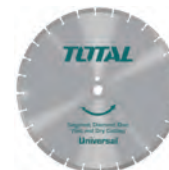
**Motor**  
**HONDA**  
**GX390**



Motor: Honda GX390  
Potencia: 9.6Kw [13HP]  
Máximo espesor de corte: 14cm  
Tamaño de disco: 30-45cm[12"-18"]  
Manejo por empuje manual  
Tanque de agua: 35L  
Tanque de gasolina: 2.8L



16"



**TAC2144052**  
Disco de diamante 16",  
Para cortar concreto,  
Espesor 10mm  
Soldado con láser

**TAC2164051**  
Disco de diamante 16",  
Para cortar asfalto,  
Espesor 10mm  
Soldado con láser



## Compactadora de plato reversible a gasolina

TP7125-1

INDUSTRIAL

5.5HP

Motor: Honda GX160  
Potencia: 4.0Kw (5.5HP)  
Fuerza centrífuga: 25kN  
Frecuencia: 4300vpm  
Profundidad de compactación: 30cm  
Velocidad de avance: 25cm/s  
Eficiencia: 500m<sup>2</sup>/Hr  
Medida del plato: 63x40cm



Motor  
**HONDA**  
GX160



- Compactación superior en cualquier dirección, hacia adelante y atrás.
- Ideal para arena, grava y mezcla de suelos en zanjas estrechas y a lo largo de cimientos, muros y pilares.
- Soportes de impacto heavy duty reducen la vibración.
- Posee barras de protección que evita daños en el equipo por accidentes en el lugar de trabajo.
- Placas de soporte resistentes al desgaste.



## Compactadora de plato a gasolina

TP7100-2

INDUSTRIAL

6.5HP

Motor: TOTAL  
Potencia: 4.8Kw (6.5HP)  
Fuerza centrífuga: 15kN  
Frecuencia: 4200vpm  
Profundidad de compactación: 30cm  
Velocidad de avance: 45cm/s  
Eficiencia: 660m<sup>2</sup>/Hr  
Medida del plato: 50x45cm



Motor  
**TOTAL**



- Ideal para compactar arena, grava y materiales granulares..
- Asa plegable para facilitar el transporte y el almacenamiento.
- Placa base con bordes curvos para facilitar el acceso a las esquinas.
- Cubierta de la correa sellada para evitar la entrada de arena y tierra.
- Soportes de impacto heavy duty reducen la vibración.



## Vibrador de concreto a gasolina

TP630-2

INDUSTRIAL

5.5HP

Motor: TOTAL  
Potencia: 4.0Kw (5.5HP)  
Acoplamiento tipo garra  
No incluye el poker de vibración  
(comprar aparte el cód. TPVP0451)



Motor  
**TOTAL**



## Poker de vibración para TP630-2

TPVP1451

INDUSTRIAL



Tipo garra



Diámetro: 45mm  
Longitud de la cabeza: 580mm  
Frecuencia de vibración: 200Hz  
Amplitud vibrante: 1.2mm  
Longitud flexible de la manguera: 6m  
Acoplamiento tipo garra



## Mezclador de concreto a gasolina

TCM350-2

INDUSTRIAL

9HP

Motor: Honda GX270  
Potencia: 6.6Kw (9.0HP)  
Capacidad: 350L  
Velocidad del tambor: 20/min



- Anillo de engranaje de fundición de hierro especial.
- Marco plegable para fácil almacenamiento y transporte.
- Gran diámetro del tambor para excelentes resultados de mezcla.
- Eje de transmisión colocado sobre rodamiento sellado.

Motor  
**HONDA**  
GX270



## Helicópteros para concreto a gasolina

TP9361-1 (4.0Kw), TP9361-2 (4.8Kw)

INDUSTRIAL

Motor: Honda GX160 / TOTAL petrol engine  
Potencia: 4.0Kw (5.5HP) / 4.8Kw (6.5HP)  
Diámetro de rotor: 91cm (36")  
Número de cuchillas: 4  
Medidas de las hojas de acabado: 35x15cm (6x14")

- Diseño resistente para asegurar un acabado superior.
- Interruptor de seguridad para una operación más segura.
- Tornillo ajustable garantiza un ajuste preciso de la cuchilla.



CÓDIGO: TP9361-1

Motor  
**HONDA**  
GX160



CÓDIGO: TP9361-2

MODELO ECONÓMICO

Motor  
**TOTAL**

